

# 令和7年度 「ものづくり兵庫」技能競技大会 「若年技能者トライアル・ワークショップ」 ＜参加者へのご案内＞

## I. 開会式

（「ものづくり兵庫」技能競技大会及び「若年技能者トライアル・ワークショップ」の開会式）

「ものづくり兵庫」技能競技大会（以下、技能競技大会）、と「若年技能者トライアル・ワークショップ」（以下、トライアル・ワークショップ）の開会式は各競技会場で個別に実施します。

技能競技大会及びトライアル・ワークショップの「旋盤」・「溶接」・「建築大工」・「金属塗装」職種の参加者は、教室棟1階のエントランスホールで受付等を済ませた後、係員の指示で移動願います。

## II. 前日の日程、当日の集合時間

### 技能競技大会&トライアル・ワークショップ

#### (1) 「旋 盤」職種 （詳細は5ページに記載のとおり）

##### ◆前日

- ・工具搬入 11月13日(木) 8:30～ 9:15（事前練習日）
- ・機械抽選 9:30集合
- ・工具展開等 10:00～

##### ◆当日

11月14日(金) 8:45集合（受付 8:15～）

##### ◆競技(実技)会場 兵庫県立ものづくり大学校 北実習棟 1F 機械実習場

#### (2) 「溶 接」職種 （詳細は6ページに記載のとおり）

##### ◆前日

- ・会場下見(ブース抽選)等 11月13日(木) 15:00～16:30の間

##### ◆当日

11月14日(金) 8:45集合（受付 8:15～）

##### ◆競技(実技)会場 兵庫県立ものづくり大学校 南実習棟1F センター実習場

#### (3) 「建築大工」職種 （詳細は7ページに記載のとおり）

##### ◆当日

11月14日(金) 8:45集合（受付 8:15～）

##### ◆競技(実技)会場 兵庫県立ものづくり大学校 北実習棟 3F 講堂

#### (4) 「金属塗装」職種 （詳細は8ページに記載のとおり）

##### ◆当日

11月14日(金) 8:45集合（受付 8:15～）

##### ◆競技(実技)会場 兵庫県立ものづくり大学校 南実習棟 1F 金属塗装実習場

### Ⅲ. 入賞者の発表・表彰式

- (1) 入賞者の発表は、12月2日(火) 10:00～ 兵庫県職業能力開発協会ホームページに「入賞者一覧表」を掲載するとともに、参加申込担当者様にお知らせいたします。
- (2) 入賞者の表彰式は、次に記載の「令和7年度兵庫県職業能力開発促進大会」において行いますので、入賞された参加者の方々はご出席くださるようお願いいたします。  
【入賞者のお知らせとともに、出欠を確認させていただきます。】

#### ★「令和7年度兵庫県職業能力開発促進大会」

期 日：令和7年12月16日(火)

会 場：ザ マーカススクエア神戸

【神戸市中央区東川崎町1-3-5】

※ 詳細は別途ご案内いたします。

### Ⅳ. 持参工具の搬入出について

持参工具等の搬入出は、直接競技会場へ参加者並びに付添者により、責任を持って行ってください。

また、競技会場の案内図については、11～18ページを参照願います。

「工具等搬入出経路」(11ページ)のとおり、搬入車両は東門から南門への一方通行とし、競技会場前で工具等を降した後、速やかに「ものづくり大学校」専用駐車場に車を移動させてください。

また、競技前日(当日)の搬入時間については、次のとおり時間を分けておりますので、ご注意願います。

なお、競技終了後の搬出については、混雑が予想されますので、係員の指示に従ってください。

★「旋 盤」職種：前日 11月13日(木) 8:30～ 9:15

★「溶 接」職種：前日 11月13日(木) 15:00～16:30

当日 11月14日(金) 8:15～ 8:30

★「建築大工」職種：当日 11月14日(金) 8:15～ 8:30

★「金属塗装」職種：当日 11月14日(金) 8:15～ 8:30

【「お車ご利用の皆様へ」を参照、駐車料金は各自負担です】

※ 3時間超の場合のみ、300円(終日)必要です。

学生専用のエリアは駐車禁止です。

## V. 参加者の控室

### 兵庫県立ものづくり大学校（技能競技大会 & トライアル・ワークショップ）

教室棟の3階、5階と6階に参加者控室を設けておりますが、随行・応援者の休憩にも使用するため、荷物等は各自で責任をもって管理願います。

- ★技能競技大会（在職者）
  - ：「旋盤」職種／3階 セミナー室301
  - ：「溶接」職種／3階 会議室301
  - ：「金属塗装」職種／5階 面談室501
- ★トライアル・ワークショップ：「旋盤」職種／6階 セミナー室601
- （学生・訓練生）：「溶接」職種／6階 セミナー室602
- ：「建築大工」職種／5階 セミナー室501
- ：「金属塗装」職種／3階 教室302

※ 女子参加者は、南実習棟2階にある女子更衣室をご利用ください。（13ページ）

女子控室は、全職種とも6階面談室601です。

※ 実習棟から教室棟への移動に際して、教室棟は安全靴での歩行が禁止されておりますので、運動靴等をご持参いただき、競技会場となる実習棟の2階で持参した運動靴等に履き替えて、渡り廊下から教室棟への移動をお願いします。

## VI. 参加者の昼食

### ★技能競技大会（在職者）

参加者の 11/ 14 昼食（お弁当）を、大会主催者が用意いたします。

なお、前日の「旋盤」職種の機械抽選並びに工具展開等については、昼食はございません。

### ★トライアル・ワークショップ（学生・訓練生）

昼食提供はございません。各自ご準備ください。

## VII. 参加者応援・競技見学者について

- (1) 県立ものづくり大学校へお車でお越しの方は、ものづくり大学校専用駐車場をご利用ください。（10ページ記載）
- (2) 各競技会場では、競技職種ごとに見学場所を設定しておりますので、決められた場所での見学、また競技中はお静かにお願いします。
- (3) 写真撮影等で、フラッシュは使用しないよう、予めお願いします。  
また、ビデオカメラ等の使用にあたり、競技以外での電源は使用不可となりますので、必ず予備バッテリー等をご持参願います。
- (4) 県立ものづくり大学校（技能競技大会及びトライアル・ワークショップ）で、参加者応援や競技(実技)見学者の昼食については、大会事務局での斡旋はいたしませんので、各自でご用意願います。  
【近くにスーパーマーケットが有ります】

## **Ⅷ. その他**

- (1) 気象警報発令等の場合、参加者等の安全を優先するため、以下のとおりとします。  
「実施不可」となった場合には大会の順延ではなく、中止となりますことをご理解願います。

[実施不可の条件]

◆姫路市における気象に係る警報・特別警報の発令

- ・当日、午前7時現在に発令中の場合
- ・当日、午前7時から8時45分までに発令された場合

※開始後に発令された場合の対応は事務局から指示します。

◆台風の接近や地震の発生など危険が生じている、又は生じるおそれがある場合

- (2) 競技に際しては、安全に十分にご注意ください。
- (3) 競技会場には、各職種ごとに持参工具等一覧表並びに競技委員会等で定められた工具以外は、持ち込まないようにご注意ください。  
なお、溶接職種に関しては、「開先加工」と「溶接作業」の競技会場が分かれており、工具等の移動が必要となりますので、雨天時の対応をご準備願います。
- (4) 本技能競技大会に関するお問い合わせは、下記へお願いします。

**兵庫県職業能力開発協会**

**〒650-0011 神戸市中央区下山手通6-3-28**

**兵庫県中央労働センター3F**

**事務局：河合**

**TEL:078-599-9134 FAX:078-599-9135**

**(開催当日の連絡先) 080-2366-1402**

**E-mail : jakunen@noukai-hyogo.jp**

令和7年度 「ものづくり兵庫」技能競技大会 及び「若年技能者トライアル・ワークショップ」  
「旋盤」職種 日程

1 前日 令和7年11月13日(木)

会場:兵庫県立ものづくり大学校 機械実習場

時間	内 容	所要時間	備 考
8:30 ↓ 9:15	工具搬入	45分	北実習棟 1F 機械実習場
9:30 ↓ 9:40	競技者集合・受付・挨拶 諸注意・伝達事項説明 機械抽選・ゼッケン配付	10分	
9:40 ↓ 10:00	工具展開説明・競技日の説明	20分	
10:00 ↓ 11:00	工具展開(持参工具確認) <b>参加者+2名</b> (機械操作は不可)	60分	
11:00 ↓ 12:00	機械精度確認 <b>参加者のみ</b> (機械操作は可)	60分	
13:00 ↓ 16:30	試し削り・練習 機械清掃・機械チェック 解散	210分	

2 競技日 令和7年11月14日(金)

時間	内 容		所要時間	備 考
8:15 ↓ 8:45	競技者受付 受付終了後、係員の指示で選手控室へ(着替え)			教室棟 1F エントランスホール もの競:3F セミナー室301 トライアル:6F セミナー室601
8:45 ↓ 9:00	競技者集合 挨拶		15分	北実習棟 1F 機械実習場
9:00 ↓ 9:20	機械・工具チェック・点検、競技開始準備		20分	北実習棟 1F 機械実習場
9:20 ↓ 12:20	競技開始(開始合図) 《標準競技時間 3H00M 打切時間 3H30M》		3時間30分	
↓ 12:50	競技標準終了時間(合図の笛)	12:20 競技延長開始 組立調整・提出準備 12:50 競技打ち切り		
12:55 ↓ 13:10	作品提出最終時間(合図の笛) 作品提出後、機械清掃及び後片づけ、機械チェック			
13:10	作品の展示 (作品提出後、各選手名を表示して展示する)		20分	北実習棟 1F 機械実習場
13:30	・「ものづくり兵庫」競技大会選手 :昼食後、解散 ・トライアル・ワークショップ参加者 :昼食休憩後、講義		60分	もの競:セミナー室301 トライアル:セミナー室601
14:30 ↓ 15:45	ワークショップ 熟練技能者の技能アドバイス(講義)と技能実演 解散		75分	北実習棟 1F 機械実習場

**令和7年度 「ものづくり兵庫」技能競技大会 及び「若年技能者トライアル・ワークショップ」  
「溶接」職種 日程**

会場：兵庫県立ものづくり大学校 センター実習場等  
(工具点検～開先加工 は『金属加工実習場』で実施)

**1 前日 令和7年11月13日(木)**

時間	内 容	所要時間	備 考
15:00 ↓ 16:30	会場下見、溶接棒搬入、競技ブース抽選 このとき、出場選手が持参した溶接棒(※競技用登録品のみ)は『センター実習場』内の保温炉内で競技時刻まで、保管できる(設定温度は 100℃とする)	90分	南実習棟 1F センター実習場

**2 競技日 令和7年11月14日(金)**

時間	内 容	所要時間	備 考
8:15 ↓ 8:45	競技者受付(班分け・競技ブース抽選) 受付終了後、係員の指示で選手控室へ(着替え)		1F エントランスホール もの競:3F 会議室301 トライアル:6F セミナー室602
8:45 ↓ 9:10	競技者集合・挨拶 競技説明・諸注意等の説明	25分	南実習棟 1F センター実習場
	1班は競技会場へ移動(安全靴に履替え『金属加工実習場』へ)	5分	
9:15 ↓ 9:45	工具点検【1班】 競技材の配付 ★ 競技材の加工、競技委員の点検 (開先角度、ルート面等) 終了したら『センター実習場』に移動	10分 5分 15分	北実習棟 1F 金属加工実習場 (1階東端)
	競技準備(抽選指定のブースにて)※溶接棒の照合	5分	
9:50 ↓ 10:30	1班の競技開始《競技時間 40M》 〔 練習、電流調整、タック溶接、本溶接、競技材の清掃、 競技委員の確認に要する時間を含む。 〕 1班の競技終了	40分	南実習棟 1F センター実習場 (競技作品を提出)
	競技場所の清掃等	10分	
10:05～	会場内の指示により、2班の選手は『金属加工実習場』に集合		
10:10 ↓ 10:40	工具点検【2班】 競技材の配付 ★ 競技材の加工、競技委員の点検 (開先角度、ルート面等) 終了したら『センター実習場』に移動	10分 5分 15分	北実習棟 1F 金属加工実習場 (1階東端)
	競技準備(抽選指定のブースにて)※溶接棒の照合	5分	
10:45 ↓ 11:25	2班の競技開始《競技時間 40M》 〔 練習、電流調整、タック溶接、本溶接、競技材の清掃、 競技委員の確認に要する時間を含む。 〕 2班の競技終了	40分	南実習棟 1F センター実習場 (競技作品を提出)
	競技場所の清掃等	10分	
11:00～	会場内の指示により、3班の選手は『金属加工実習場』に集合		
11:05 ↓ 11:35	工具点検【3班】 競技材の配付 ★ 競技材の加工、競技委員の点検 (開先角度、ルート面等) 終了したら『センター実習場』に移動	10分 5分 15分	北実習棟 1F 金属加工実習場 (1階東端)
	競技準備(抽選指定のブースにて)※溶接棒の照合	5分	
11:40 ↓ 12:20	3班の競技開始《競技時間 40M》 〔 練習、電流調整、タック溶接、本溶接、競技材の清掃、 競技委員の確認に要する時間を含む。 〕 3班の競技終了	40分	南実習棟 1F センター実習場 (競技作品を提出)
	競技場所の清掃等	10分	
11:55～	会場内の指示により、4班の選手は『金属加工実習場』に集合		
12:00 ↓ 12:30	工具点検【4班】 競技材の配付 ★ 競技材の加工、競技委員の点検 (開先角度、ルート面等) 終了したら『センター実習場』に移動	10分 5分 15分	北実習棟 1F 金属加工実習場 (1階東端)
	競技準備(抽選指定のブースにて)※溶接棒の照合	5分	
12:35 ↓ 13:15	4班の競技開始《競技時間 40M》 〔 練習、電流調整、タック溶接、本溶接、競技材の清掃、 競技委員の確認に要する時間を含む。 〕 4班の競技終了	40分	南実習棟 1F センター実習場 (競技作品を提出)
	競技場所の清掃等	10分	
13:30	・「ものづくり兵庫」競技大会選手 :昼食後、解散 ・トライアル・ワークショップ参加者 :昼食休憩後、講義	45分	もの競:3F 会議室301 トライアル:6F セミナー室602
14:15 ↓ 15:15	ワークショップ 熟練技能者の技能実演(デモンストレーション)	60分	北実習棟 1F 金属加工実習場
	会場移動	15分	
15:30 ↓ 15:45	ワークショップ 作品の評価、ふりかえり 解散	15分	南実習棟 1F センター実習場

令和7年度 「ものづくり兵庫」技能競技大会 及び「若年技能者トライアル・ワークショップ」  
「建築大工」職種 日程

会場：兵庫県立ものづくり大学校 北実習棟 3F 講堂

競技日 令和7年11月14日(金)

時間	内 容	所要時間	備 考
8:15 ↓	競技者受付(競技ブース抽選)  受付終了後、係員の指示で選手控室へ(着替え)		1F エントランスホール  トライアル:5F セミナー室501
8:45 ↓	競技者集合・挨拶 競技説明・諸注意等の説明 持参工具点検	30分	北実習棟 3F 講堂
9:15  ↓	トライアル実技・競技開始    実技・競技終了(2H45M)	2時間45分	北実習棟 3F 講堂
12:00 ↓	実技打ち切り(3H00M)	15分	
12:15 ↓	作品提出後、清掃及び後片づけ	30分	
12:45	・トライアル・ワークショップ参加者：昼食・休憩	60分	5F セミナー室501
13:45 ↓ 14:30	ワークショップ 技能五輪、若年者競技大会紹介(DVD視聴)	45分	6F 視聴覚教室
	会場移動	15分	
14:45 ↓	ワークショップ 熟練技能者の技能実演	60分	北実習棟 3F 講堂
15:45 ↓ 16:00	ワークショップ 作品の評価、ふりかえり 解散	15分	

令和7年度 「ものづくり兵庫」技能競技大会 及び「若年技能者トライアル・ワークショップ」  
「金属塗装」職種 日程

会場：兵庫県立ものづくり大学校 金属塗装実習場

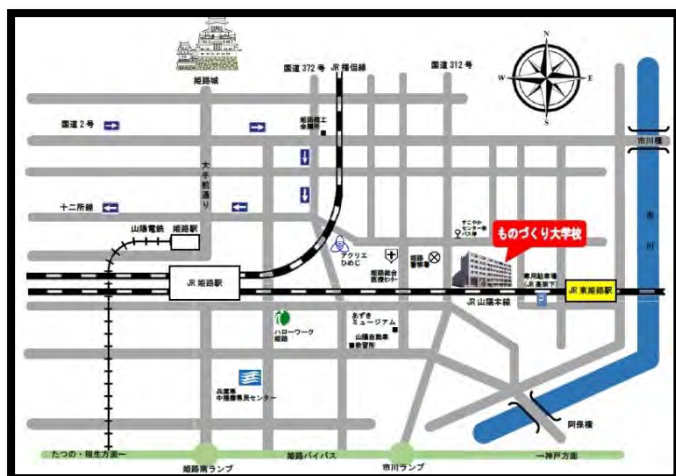
競技日 令和7年11月14日(金)

時間	内 容	所要時間	備 考
8:15 ↓	競技者受付  受付終了後、係員の指示で選手控室へ(着替え)		1F エントランスホール もの競:5F 面談室501 トライアル:3F 教室302
8:45 ↓	競技者集合・挨拶 競技説明・諸注意等の説明 持参工具点検	45分	金属塗装実習場
9:30 ↓	トライアル実技・競技開始   実技・競技終了(2H30M)	2時間30分	金属塗装実習場
12:00 ↓	実技打ち切り(2H45M)	15分	
12:15 ↓	作品提出後、清掃及び後片づけ	30分	
12:45	・「ものづくり兵庫」競技大会選手 :昼食後、解散 ・トライアル・ワークショップ参加者 :昼食休憩後、講義	60分	もの競:5F 面談室501 トライアル:3F 教室302
13:45 ↓ 14:30	ワークショップ 技能五輪、若年者競技大会紹介(DVD視聴)	45分	6F 視聴覚教室
	会場移動	15分	
14:45 ↓	ワークショップ 熟練技能者の技能実演	60分	金属塗装実習場
15:45 ↓ 16:00	ワークショップ 作品の評価、ふりかえり 解散	15分	



# 令和7年度「ものづくり兵庫」技能競技大会 「旋盤」・「溶接」・「建築大工」・「金属塗装」競技会場

## ■交通アクセスについて 【ものづくり大学校周辺地図】



JR東姫路駅から  
西へ徒歩約3分  
姫路市すこやかセンター東隣

### ① バスを利用する場合



姫路駅発北口バス乗り場5番26系統 すこやかセンター前下車すぐ(約8分、250円)

- ・姫路駅北口～東姫路駅行き、
- ・姫路駅北口～阿保車庫行き

#### 朝のダイヤ

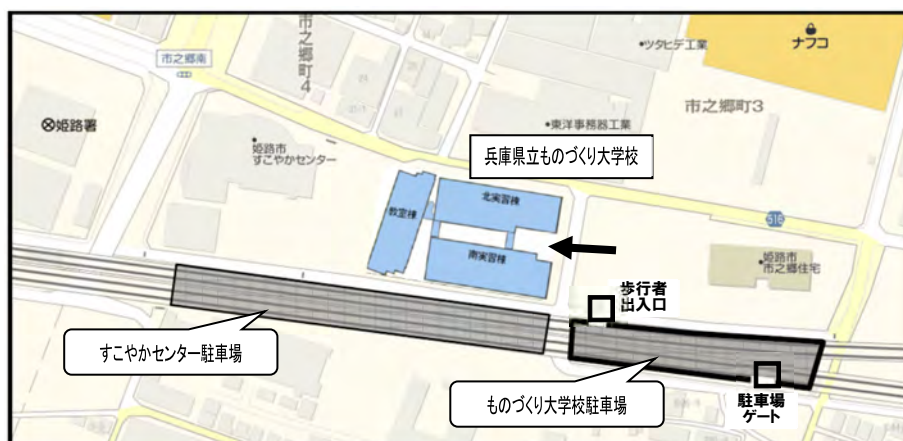
姫路駅北口バス乗り場発

7:10, 7:35, 7:55

8:10, 8:20, 8:35, 8:45, 8:55

※詳細は、神姫バスホームページをご覧ください。

### ② マイカーを利用する場合



・ものづくり大学校専用駐車場(JR高架下)(3Hまで無料、3H超は300円/日)を利用してください。  
(誤って隣のすこやかセンター駐車場に駐車しないでください。)

## お車ご利用の皆様へ

県立ものづくり大学校

- 当大学校東南の J R 高架下に、大学校専用の駐車場として 7 6 台を用意しております。車でお越しの方は、他の駐車場ではなく、必ずこの駐車場をご利用ください。特に、すこやかセンター専用駐車場は利用しないでください。

(当大学校の専用駐車場の入庫時間は原則 7 : 3 0 ~ 1 7 : 3 0 までですが、出庫時間は大学校が閉門するまでです)

- 駐車券は必ず大学校に持ってきてください。3 時間までは無料、3 時間を超えると終日 3 0 0 円です。以下ご注意ください。

**① 3 時間までに在庫する場合(無料)は、駐車券を在庫ゲートに入れていただければ、そのまま在庫できます。**

**② 3 時間を超えた場合(300 円必要)は、在庫直前に、2 階職員室前の料金精算機で必ず精算して、駐車場のゲートにその精算された駐車券を入れて在庫してください。**

※ 駐車場ゲートでは、料金を入れる場所がありませんので、3 時間を超えた場合は、必ず職員室前の精算機で精算してください。

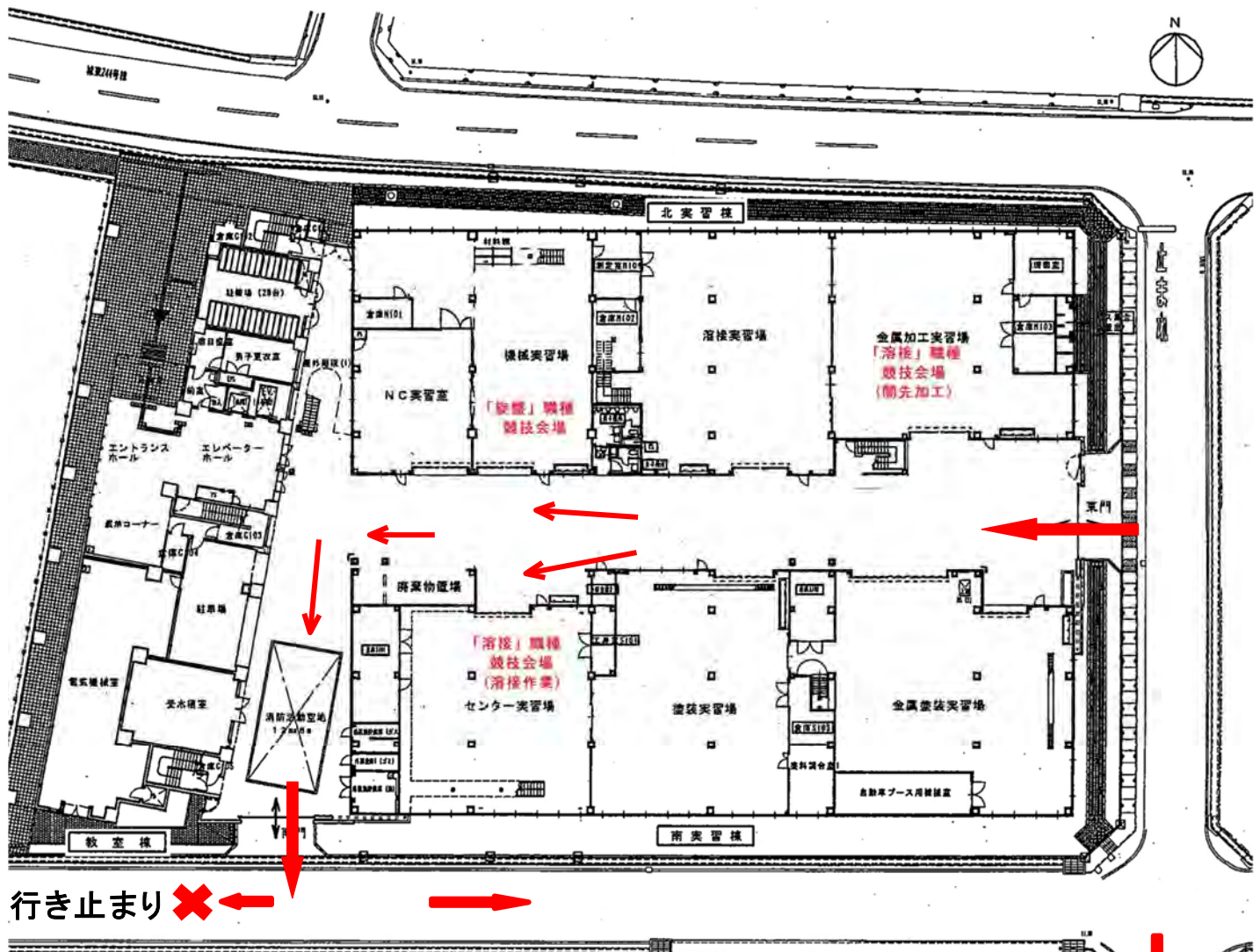
< 専用駐車場の台数には限りがありますので、できるだけ公共交通機関でお越し下さい。 >

## ものづくり大学校周辺の駐車場



# 令和7年度「ものづくり兵庫」技能競技大会 若年技能者トライアル・ワークショップ (「旋盤」職種・「溶接」職種)

## 県立ものづくり大学校への工具等搬入出経路



ものづくり大学校  
専用駐車場 へ

### 競技会場

「旋盤」職種 → 北実習棟 1階 機械実習場

「溶接」職種 → 南実習棟 1階 センター実習場 と 北実習棟 1階 金属加工実習場

※ 持参工具等の搬入出については、「ものづくり大学校」東門からの一方通行とし、職種毎の会場前で荷物を降ろした後、「ものづくり大学校専用駐車場」へ車を移動させてください。【←の順路】

また、施設内への進入等に際して、係員の指示に従ってください。

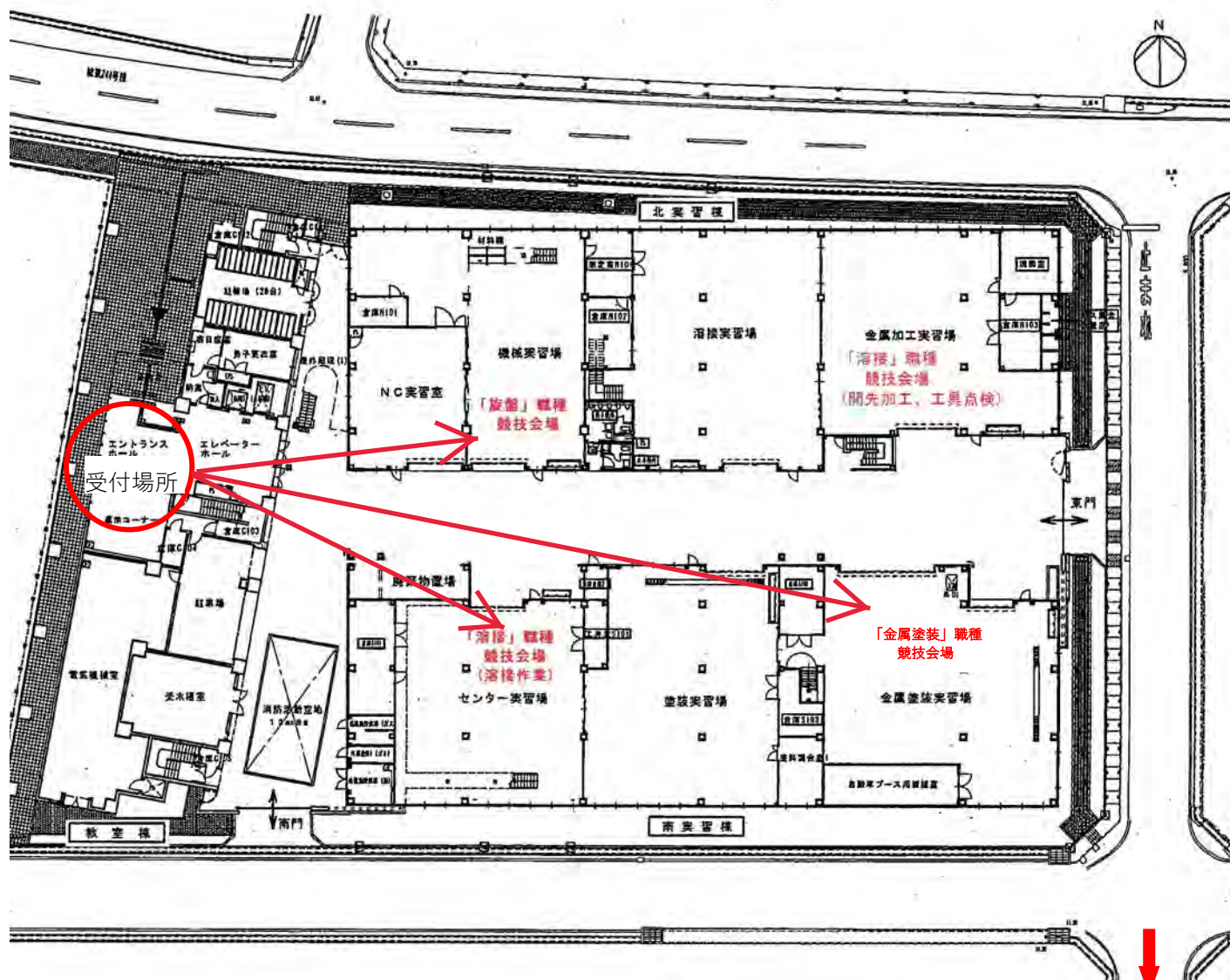
1階



# 令和7年度「ものづくり兵庫」技能競技大会 若年者トライアル・ワークショップ (「旋盤」・「溶接」・「金属塗装」)

「建築大工」は14ページを参照

## 競技会場【県立ものづくり大学校】案内図



参加選手はエントランスホールで受付後、下記控室で着替えて競技会場へ集まってください。 **ものづくり大学校 専用駐車場 へ**

旋 盤：3F 控室 301 (もの競) 6F 控室 601 (トライアル)  
溶 接：3F 会議室 301 (もの競) 6F 控室 602 (トライアル)  
建築大工：5F 控室 501 (トライアル)  
金属塗装：5F 面談室 501 (もの競) 3F 教室 302 (トライアル)  
女子控室：6F 面談室 601 女子更衣室は13ページを参照

### 競技会場

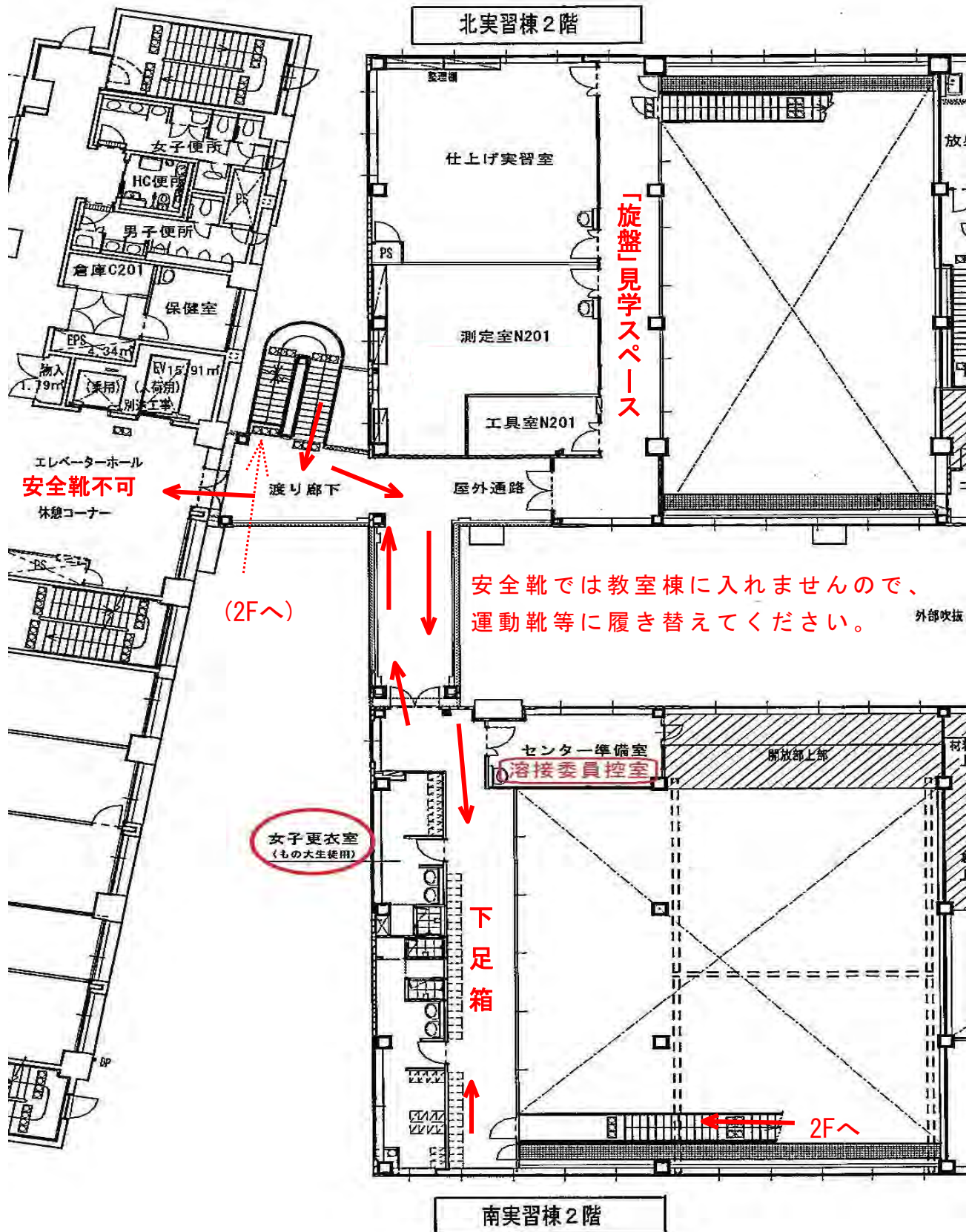
「旋盤」職種 → 北実習棟 1階 機械実習場  
「溶接」職種 → 北実習棟 1階 金属加工実習場(開先加工、工具点検)  
南実習棟 1階 センター実習場(溶接作業)  
「建築大工」職種  
→ 北実習棟 3階 講堂  
「金属塗装」職種  
→ 南実習棟 1階 金属塗装実習場

### 校内禁煙

※大学校内に喫煙場所はありません。

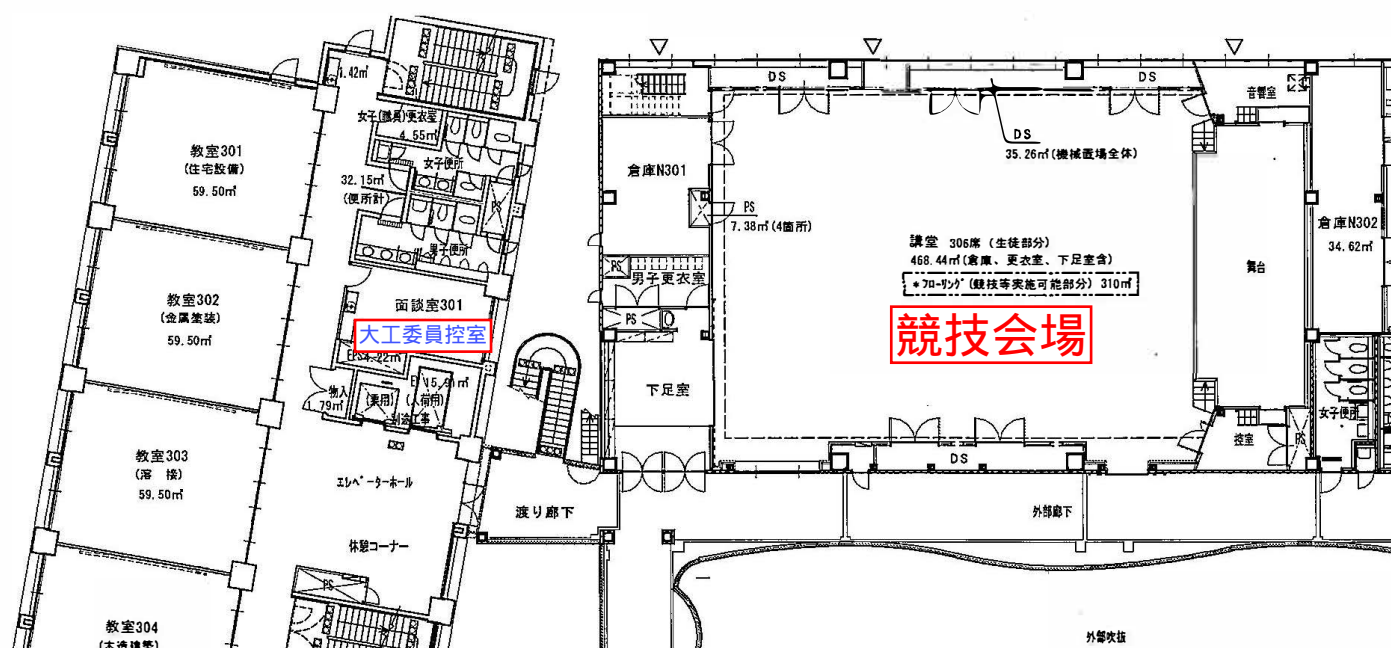
1 階

## 女子更衣室並びに教室棟(控室)への移動について





# 令和7年度「ものづくり兵庫」技能競技大会 若年技能者トライアル・ワークショップ 「建築大工」職種 競技会場 案内図



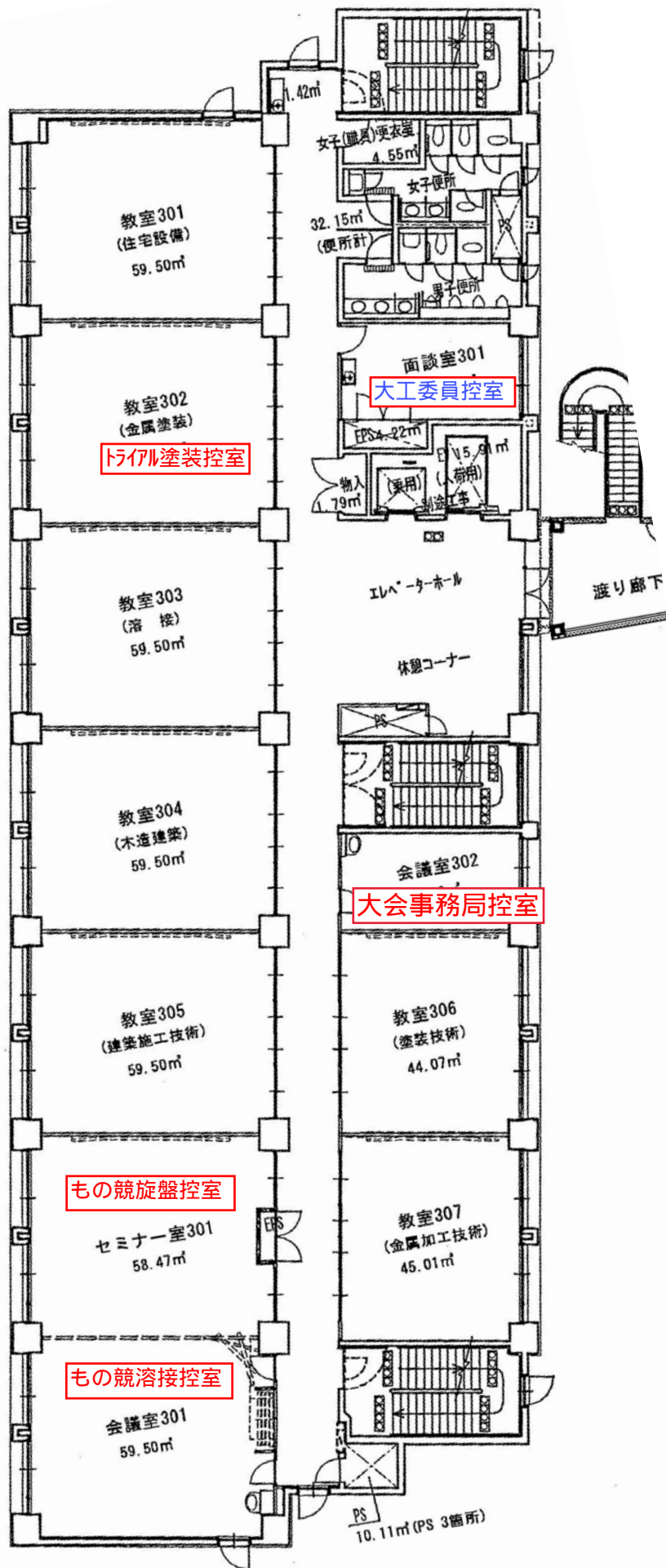
競技会場 → 北実習棟 3階 講堂

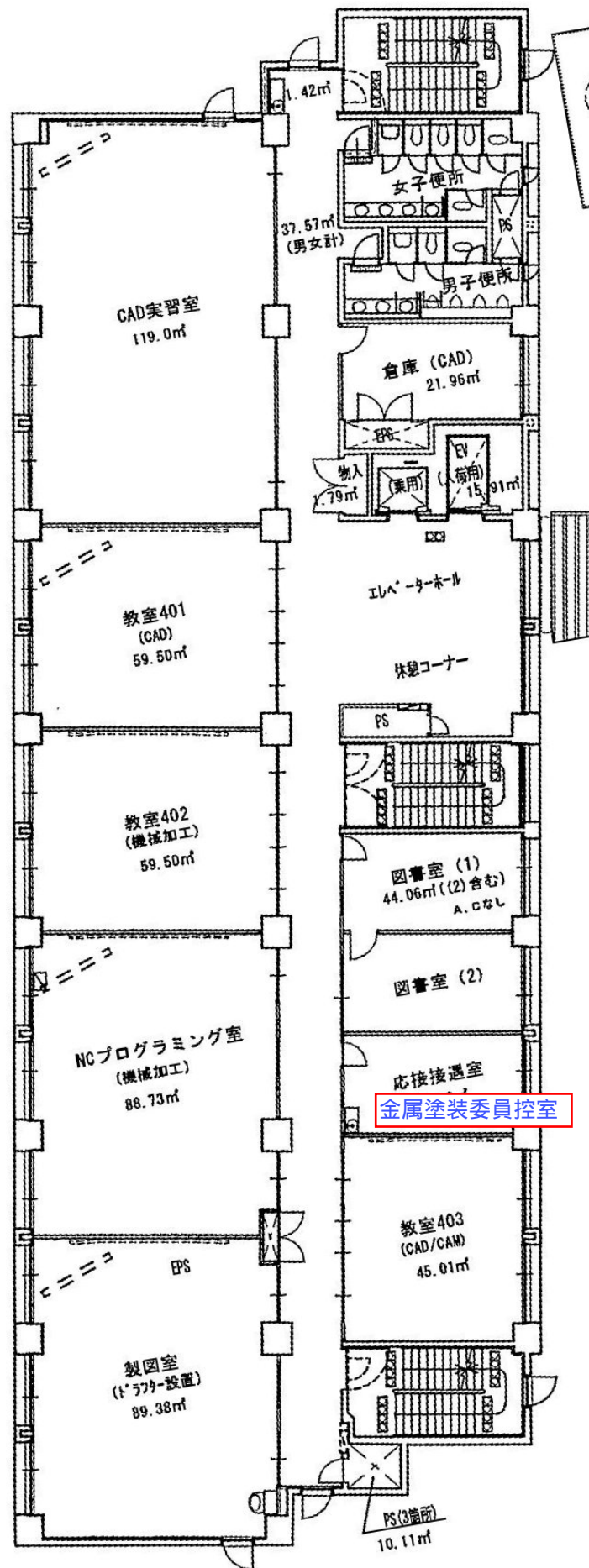
選手控室 → 教室棟 5階 セミナー室501

校内禁煙

※大学校内に喫煙場所はありません。

3階

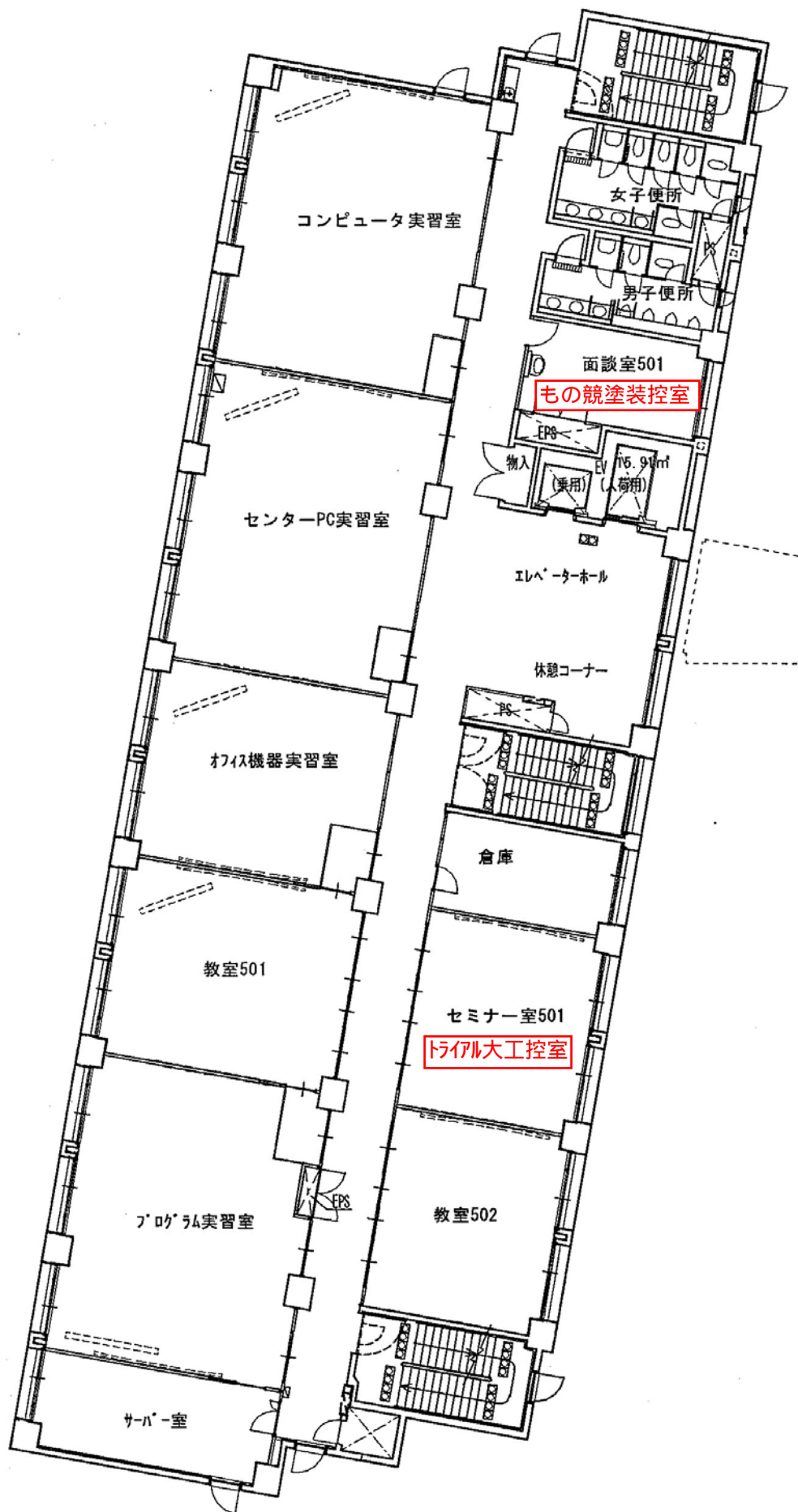




教室棟4階

4階

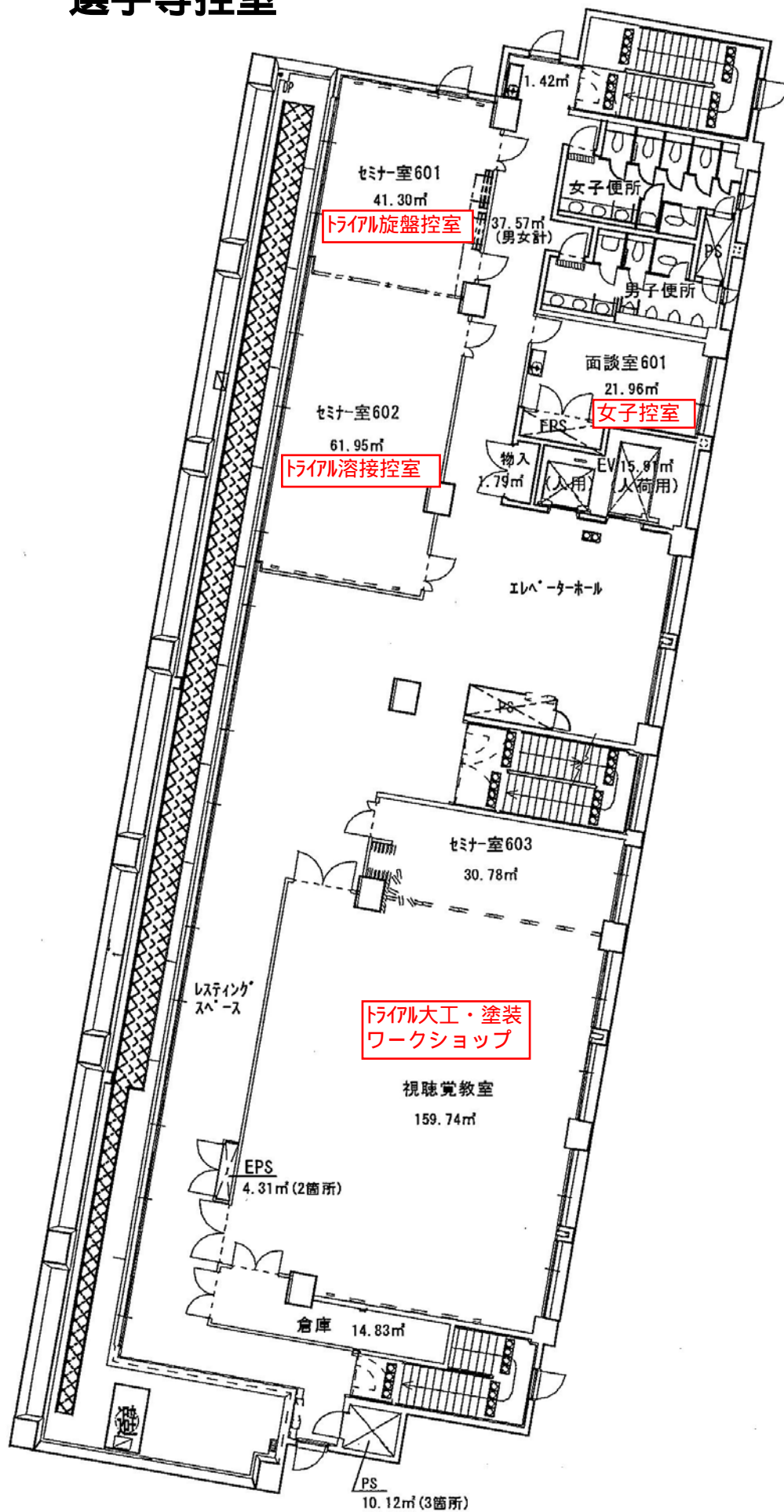




教室棟5階

5 階

# 選手等控室



教室棟 6 階

6 階